



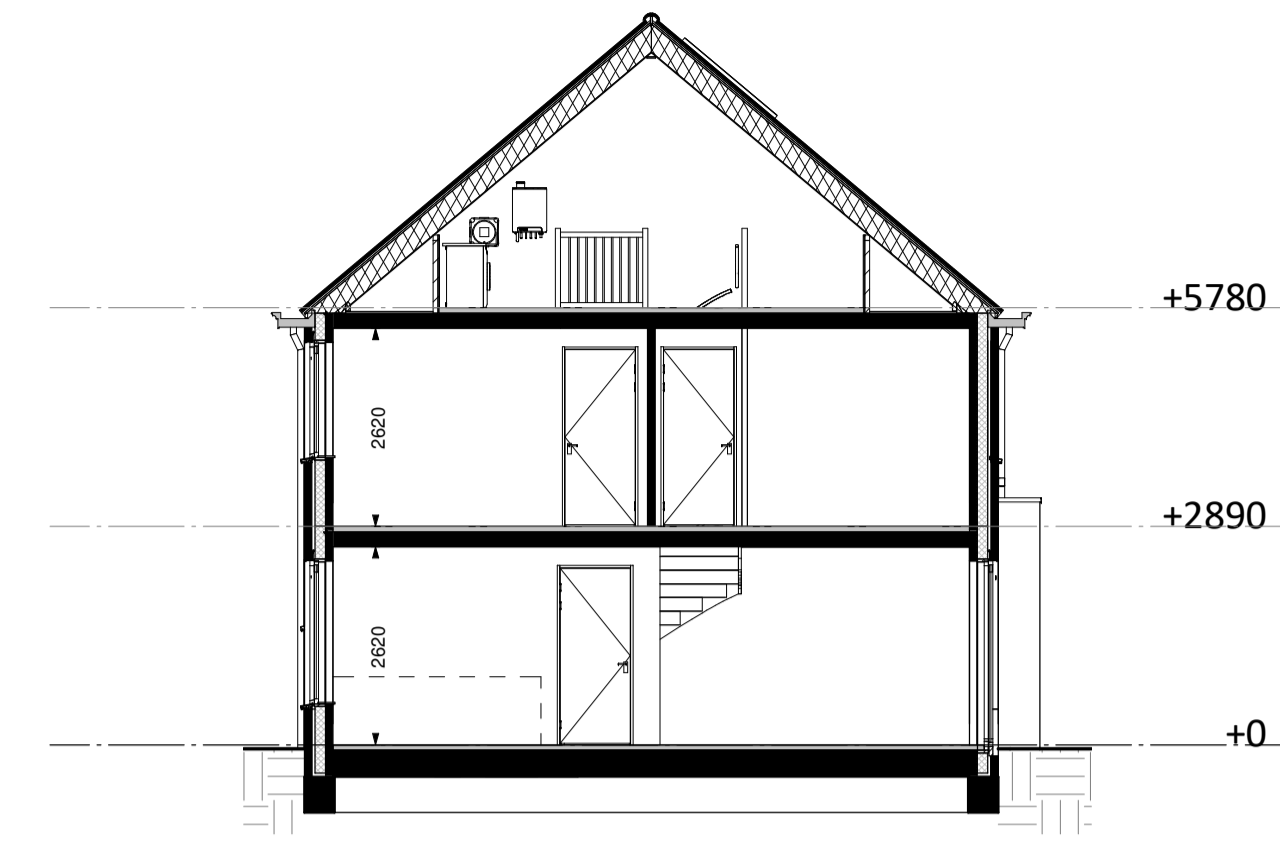
voorgevel
Schaal: 1 : 100



achtergevel
Schaal: 1 : 100



linkergevel
Schaal: 1 : 100



doorsnede
Schaal: 1 : 100



voorgevel blok
Schaal: 1 : 200



achtergevel blok
Schaal: 1 : 200

RENVOOI

- ▲ Entree woning
- ▤ Tegelwerk * (patroon is indicatief)
- ▥ Tegelwerk op afschot t.p.v. douche
- ◉ Wandtoilet *
- ◉ Fontein *
- ◉ Wastafel *
- ◉ Radiator *
- ◉ Kruipruik
- ◉ Afzuigventiel MV
- CV Opstelplaats CV-ketel
- MV Opstelplaats mechanische ventilatie unit
- V Ventilatierooster
- WM/WD Opstelplaats wasmachine/droger
- CON Opstelplaats containers
- Gasaansluiting t.b.v. koken

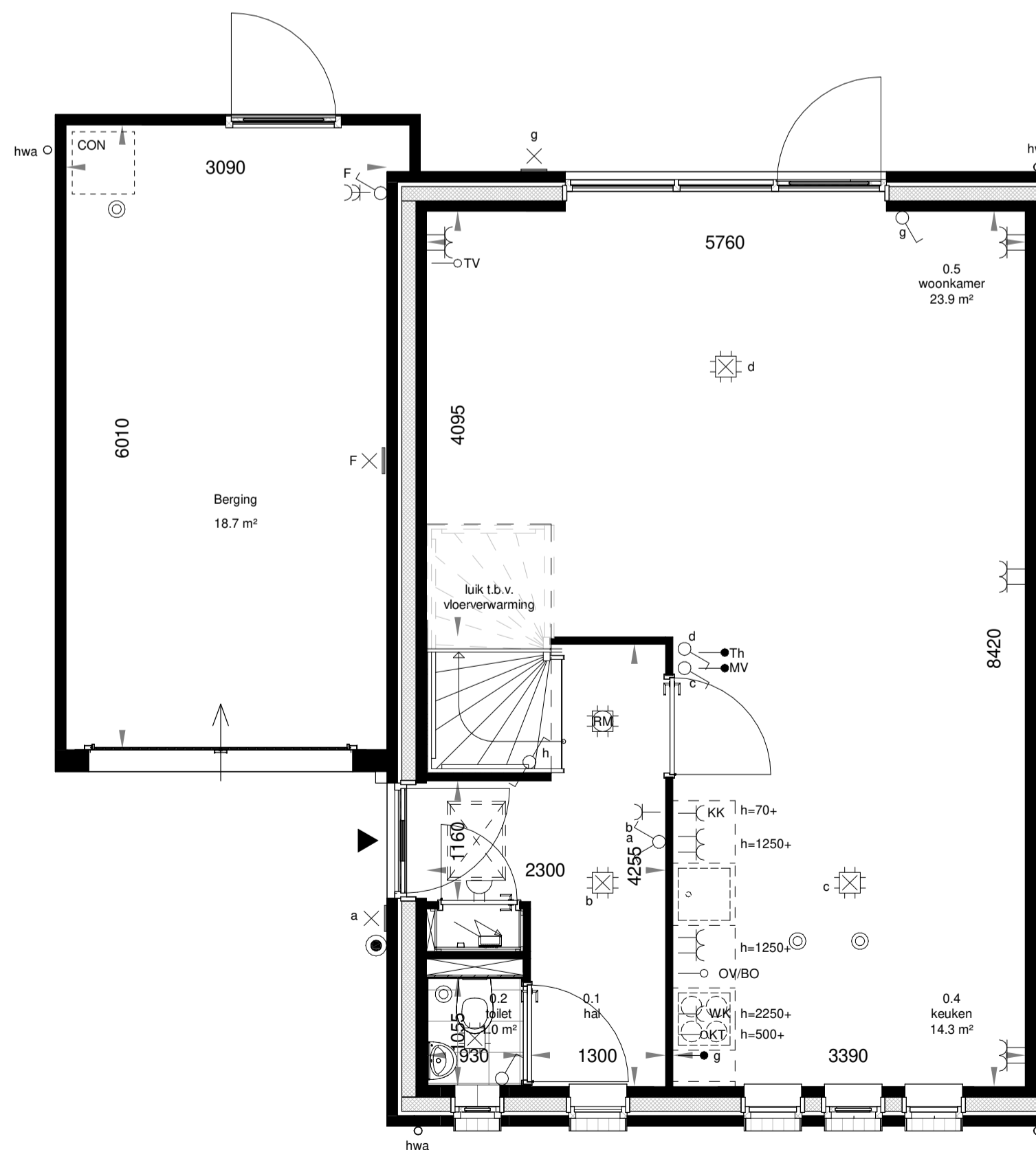
Algemeen
Beleningen, tuinen, hagen, hekwerken, hemelwaterafvoeren etcetera is afhankelijk van de naastgelegen woningtype en optionele uitbouwen. Posities, aantallen en capaciteit van de ventilatieroosters/suskasten nader te bepalen, conform bouwbesluitberekening.

* = merk en type conform technische omschrijving

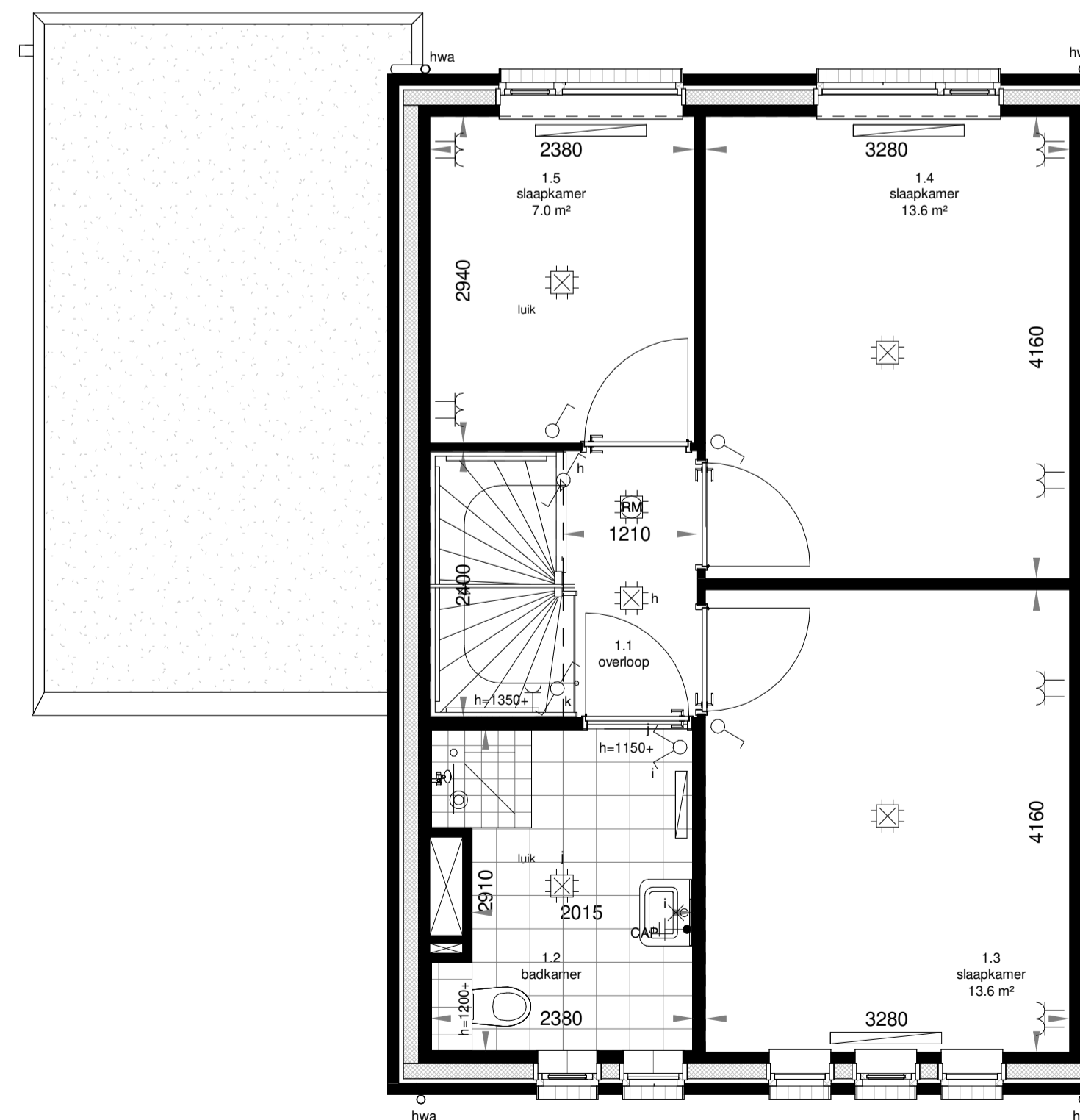
RENVOOI ELEKTRA

- LL Loze leiding
- Bedrade leiding
- ◉ Enkeelpolige schakelaar
- ◉ Serieschakelaar
- ◉ Wisselschakelaar
- ◉ Combinatie schakelaar + wcd (1 inbouwdoos)
- ◉ Combinatie enkelepolige schakelaar + wcd dubbel geaard opbouw
- ◉ Drukker t.b.v. zoemer
- ◉ Zoemer
- ◉ Wandcontactdoos enkel geaard
- ◉ Wandcontactdoos dubbel geaard horizontaal
- ◉ Wandlicht aansluitpunt
- ◉ CAP Centraal aardpunt
- ◉ Centraaldoos + lichtaansluitpunt
- ◉ Optische rookmelder
- ◉ PV Bedrade bus t.b.v. PV-installatie
- ◉ Voedingskabel YMK-as 2x2,5mm² t.b.v. berging
- ◉ Berging
- MV Mechanische Ventilatie
- CV Centrale verwarmingsketel
- Th Thermostaat t.b.v. CV
- CH Koelkast
- OV Oven
- BO Boiler
- WK Wazekap
- KT Kooktoestel

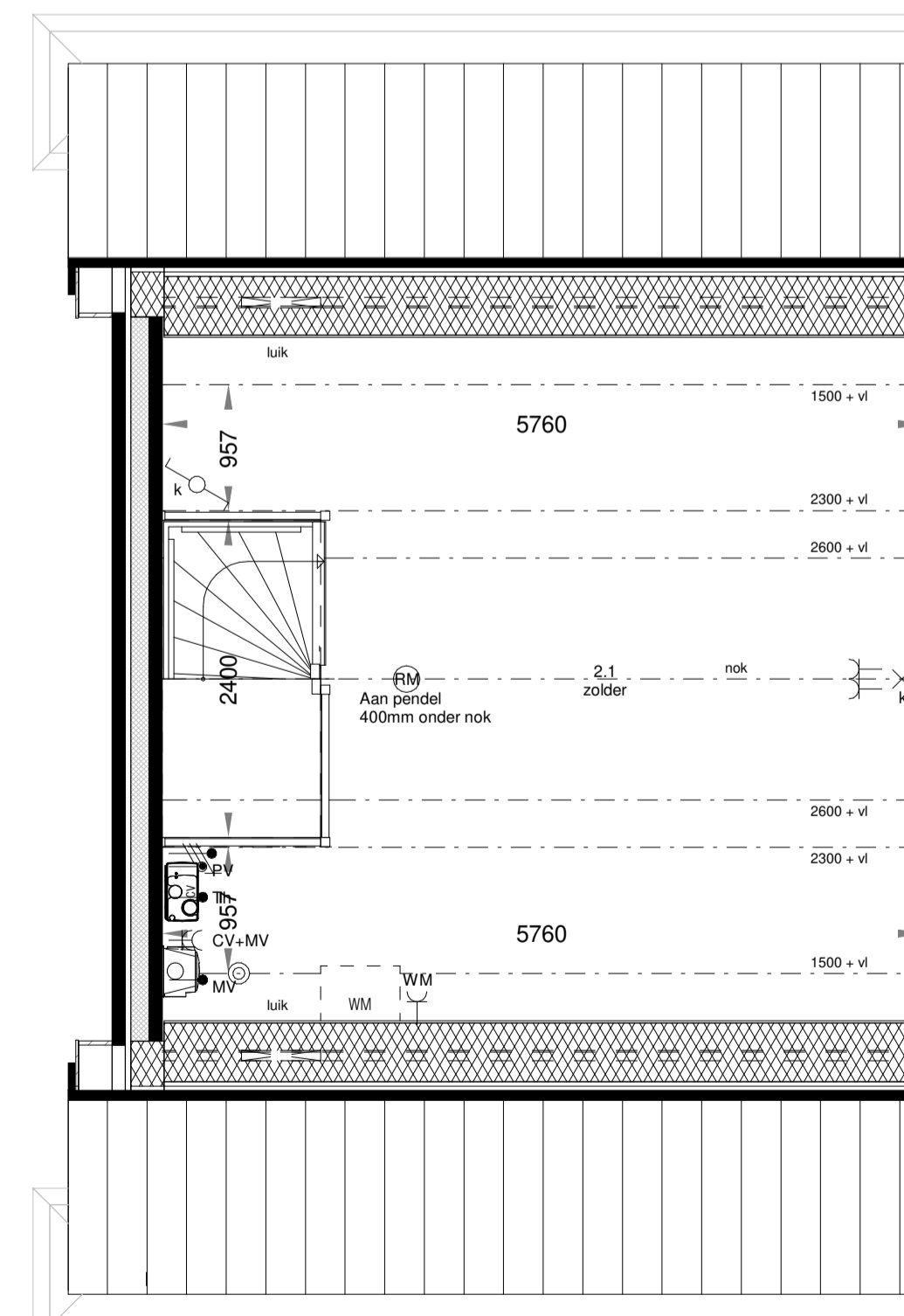
Algemeen
Aantal zonnepanelen zijn indicatief weergegeven. Exacte plaats en aantallen conform EPC berekening. Afmeting van de installaties (elektra, radiatoren, CV-ketel en MV installatie) zijn ter indicatie. Exacte positie en afmetingen worden bepaald tijdens de technische uitwerking.



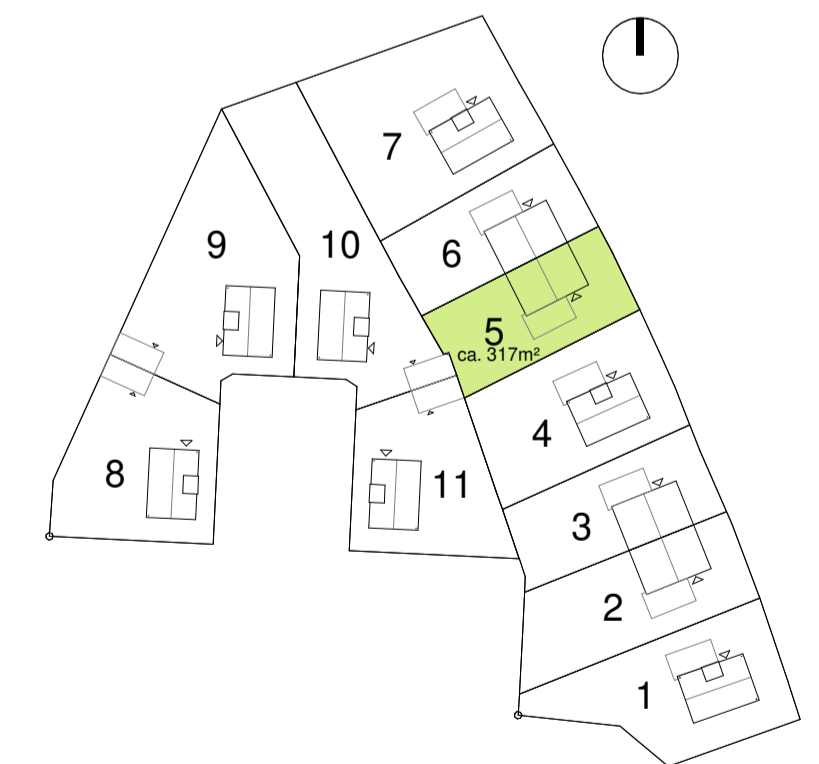
begane grond
Schaal: 1 : 50



eerste verdieping
Schaal: 1 : 50



tweede verdieping
Schaal: 1 : 50



		Molenaarstraat 2 5262 ED Vught Postbus 112 5260 AC Vught T +31 73 658 05 80 E info@hazenberg.nl www.hazenberg.nl		getekend	RS
		datum	05-10-18	gecontroleerd	FG
wjz.	datum	omschrijving	C		F
A			D		G
B			E		H
onderdeel	Woning type B (bouwnummer 5)	fase	VK	bouwnummer	05
project	Jacobsveld Fase 3	schaal	1:50/100	formaat	A1
		Projectnummer	217018	blad	VK-05