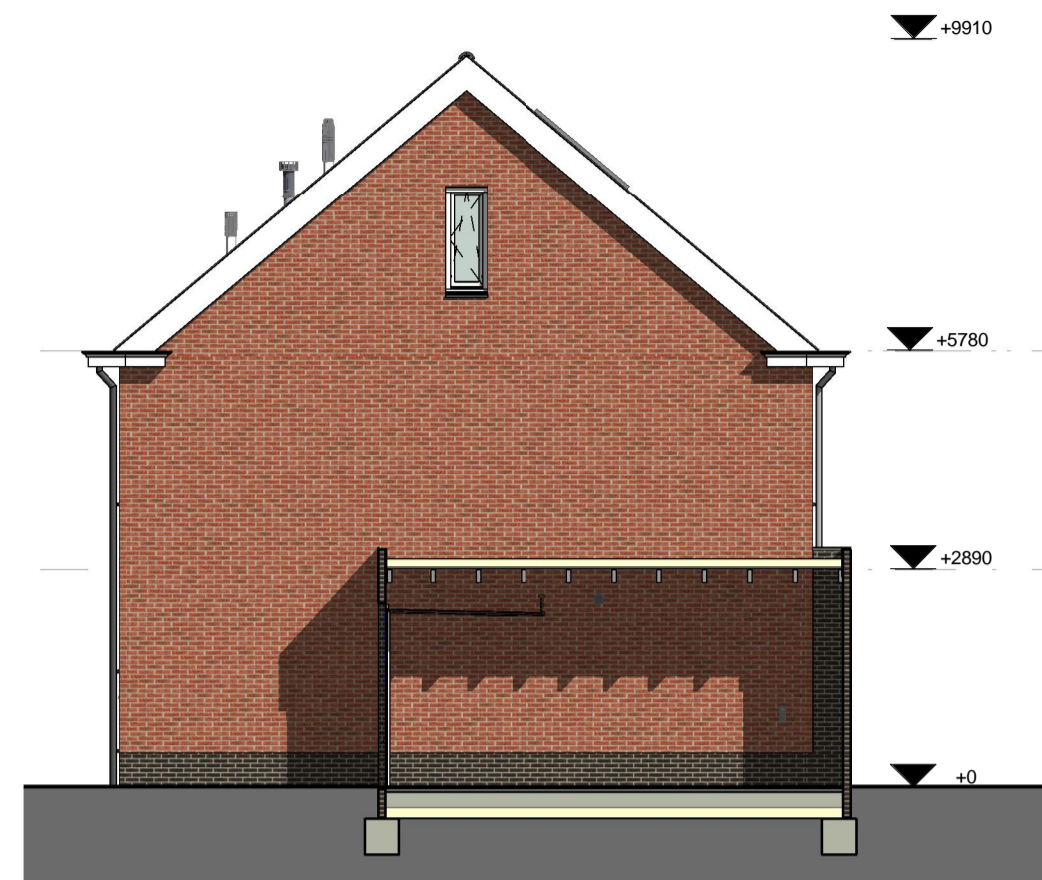




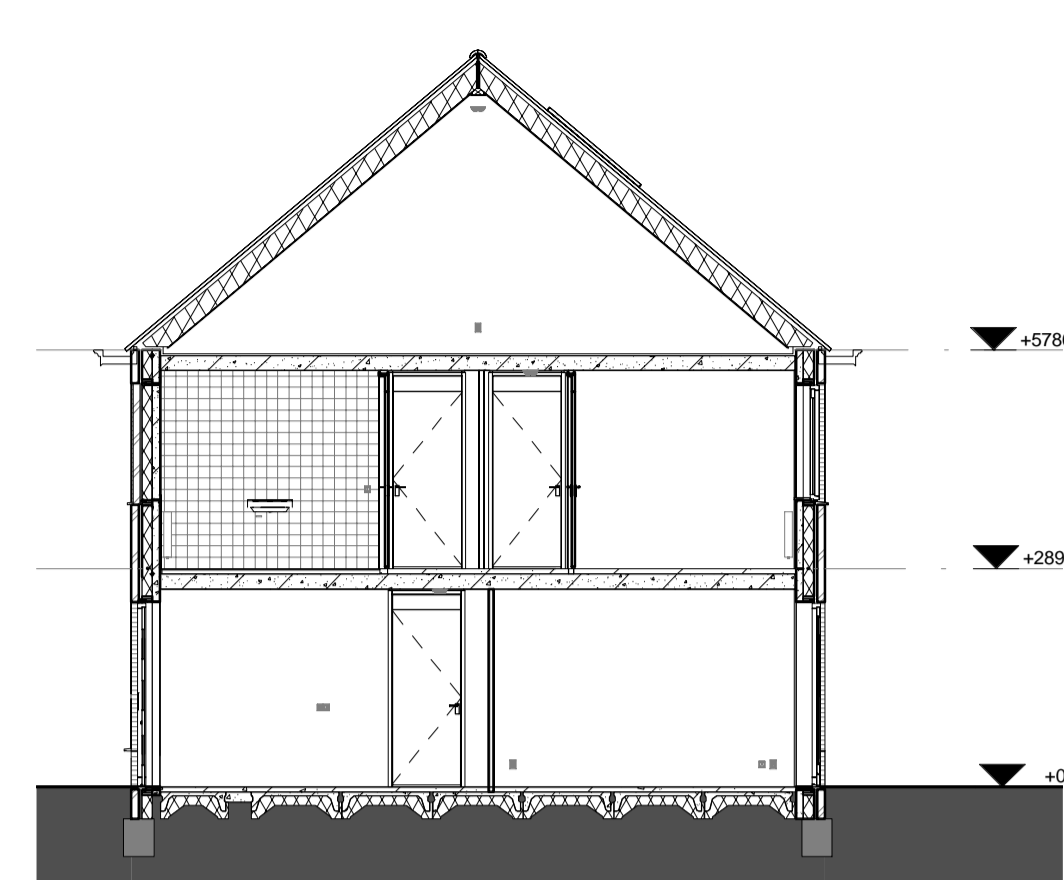
voorgevel  
1 : 100



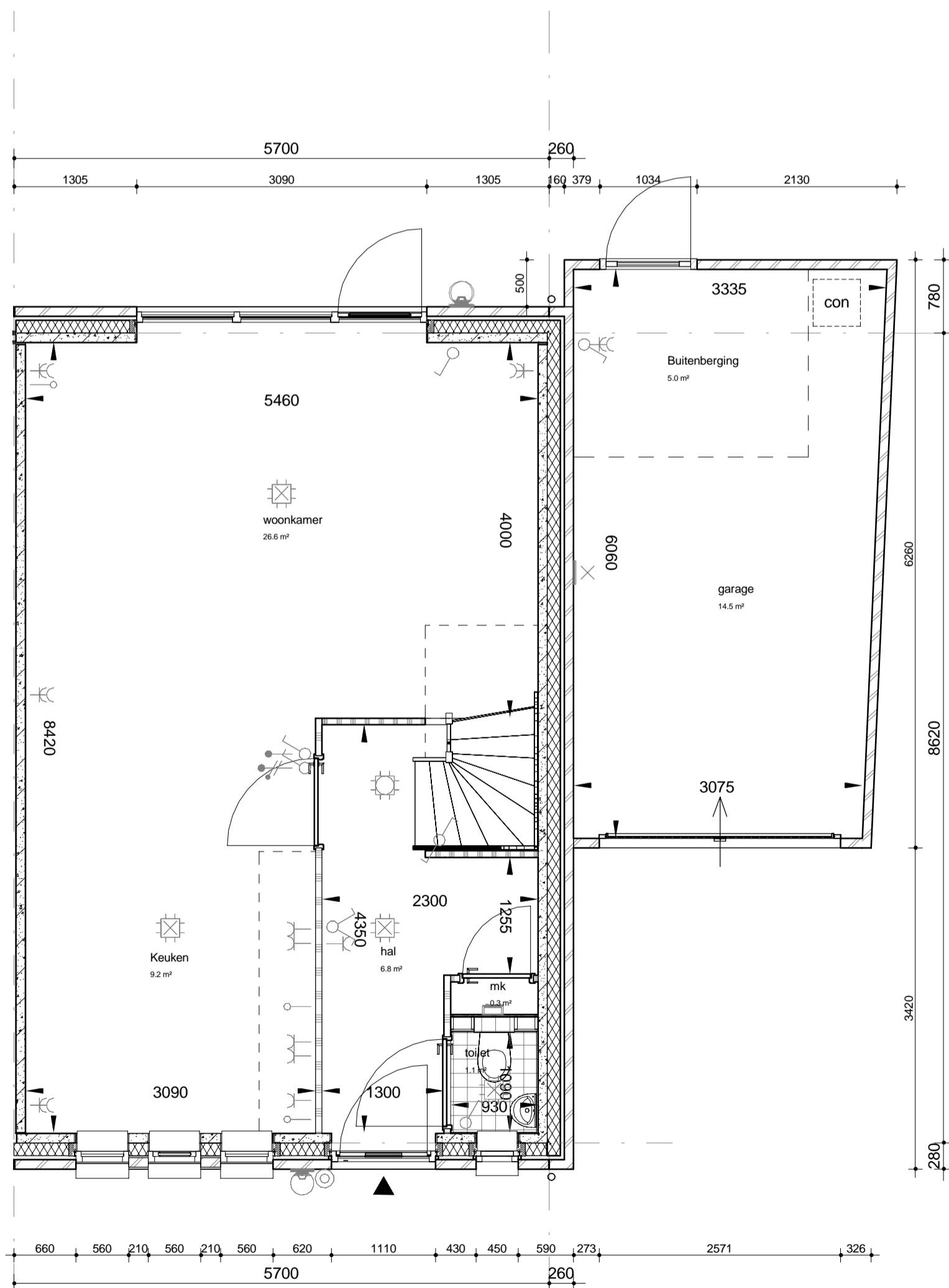
rechter zijgevel  
1 : 100



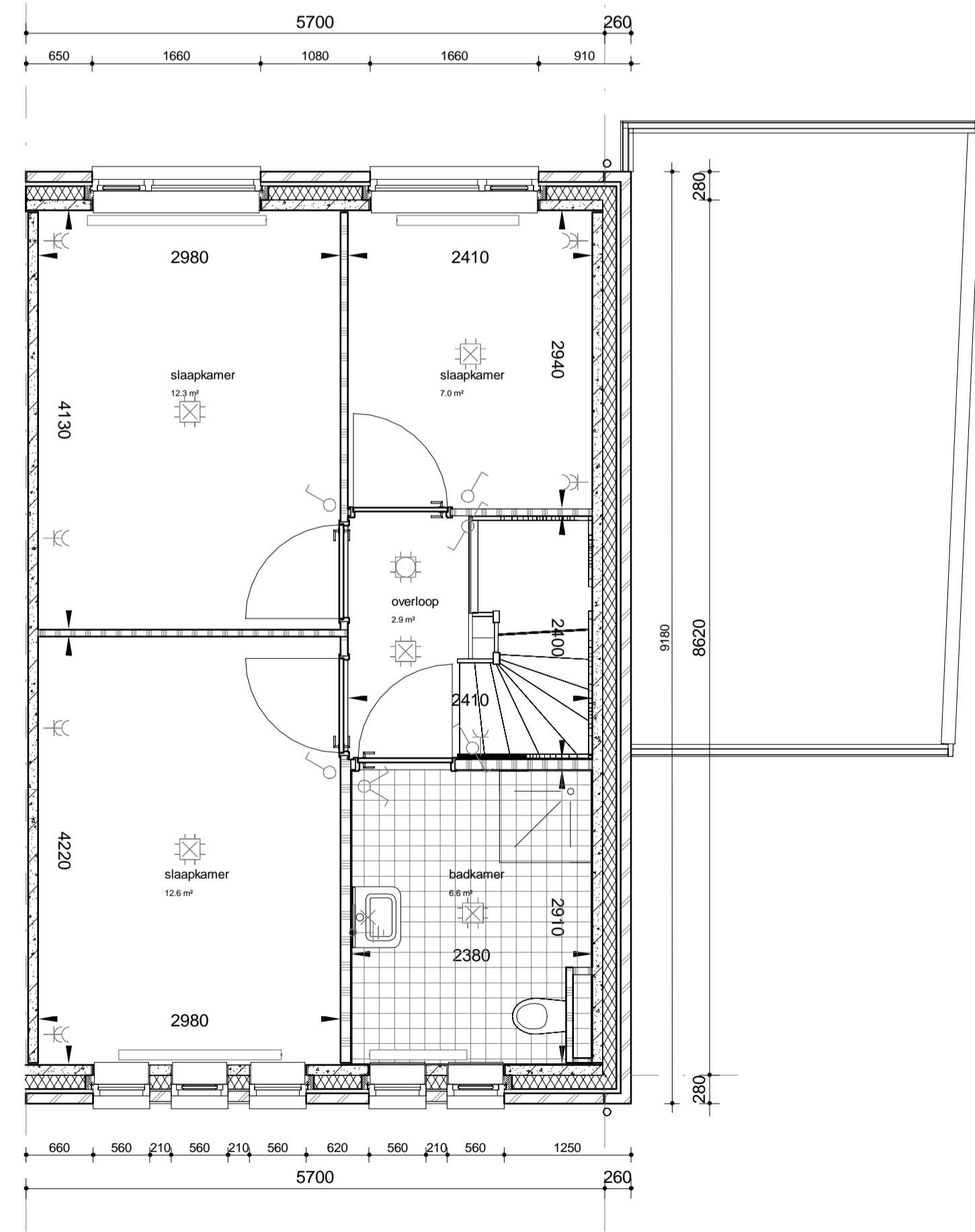
achtergevel  
1 : 100



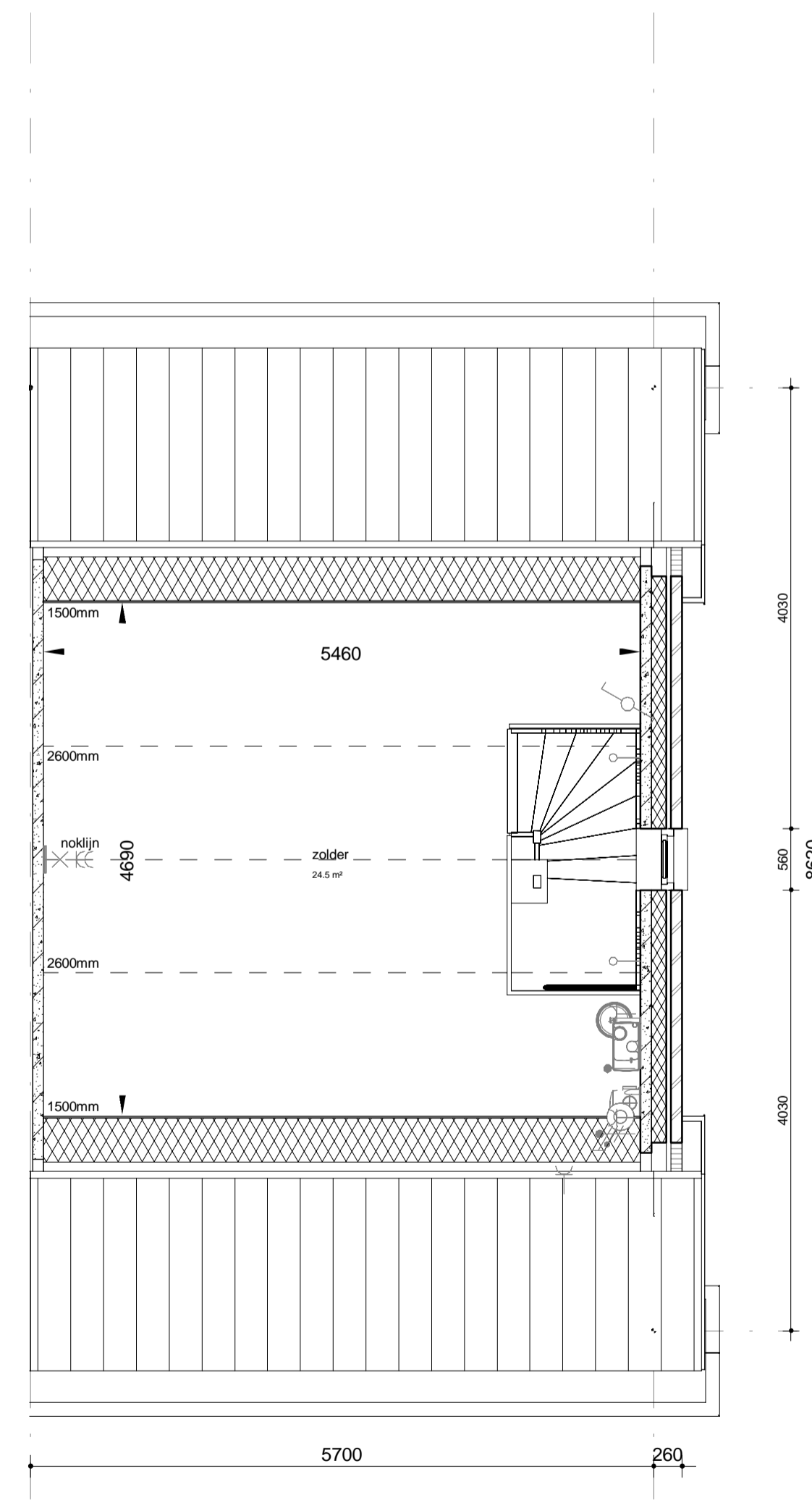
doorsnede  
1 : 100



begane grond  
1 : 50



eerste verdieping  
1 : 50



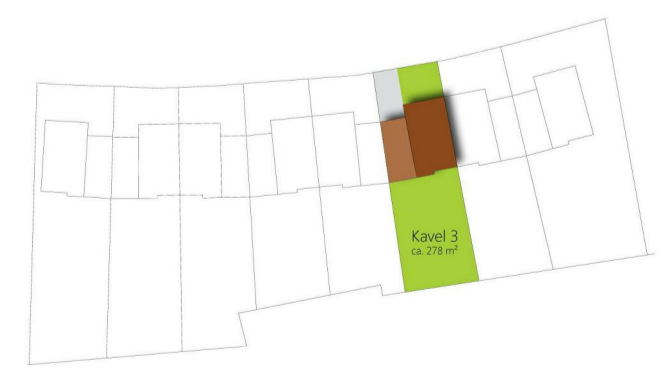
tweede verdieping  
1 : 50

**Materialisering:**

Omschrijving:	Materiaal:	Kleur:
Gevelmetselwerk	baksteen, schoon metselwerk	rood-bruin
Plintsteen	baksteen, schoon metselwerk	zwart
Metselmortel	doorsrijmortel	antiseptisch
Dakpannen	keramische pan	zwart engobe
Kozijnen	hout	RAL 9010
Drainage delen / deuren	hout	RAL 9010
Voordeur	hout	zwart
Waterslagen	keramische waterslagen	RAL 9010
Boelboorden / dakoverstek	hout / garantieplex	zwart
Goten	aluminium	RAL 9010
Hemelwaterhoof	pvc	RAL 9010
Dakrim	aluminium	grijs
Geveldbedding dakkapel	hout / garantieplex	RAL 9010
Garagedeur	staal	RAL 9010 (kanteldeur)

**Renvoel installaties**

- Loos
- Bedraad
- Enkeelpolige schakelaar
- Serienschakelaar
- Wisselschakelaar
- Combinatie schakelaar + wcd (1 inbouwbox)
- Combinatie enkelepolige schakelaar + wcd dubbel geaard optouw
- Drukker t.b.v. zomer
- Zomer
- Wandcontactdoos enkel geaard
- Wandcontactdoos dubbel geaard
- Wandlicht aansluitpunt binnen
- Wandlicht aansluitpunt buiten
- Centraal aardpunt
- Centraalbox + lichtaansluitpunt
- Optische rookmelder
- Hoofdbedrijng MV Stork CorroFlan S CO2
- Afzuigunit mv
- Radstator



realisatie: **hazenberg | tbi** | bouwkundige uitwerking: **EORM**  
 architectuur | infrastructuur | BIM engineering

project: Jacobsveld te Bosschenhoofd

betreft: Woning Type C\_base  
 Bouwnummer 3

datum: 11-01-2016  
 getekend: schaal: 1:50 / 1:100  
 formaat: A1

projectnummer: P15168  
 tekeningnummer: VK -130