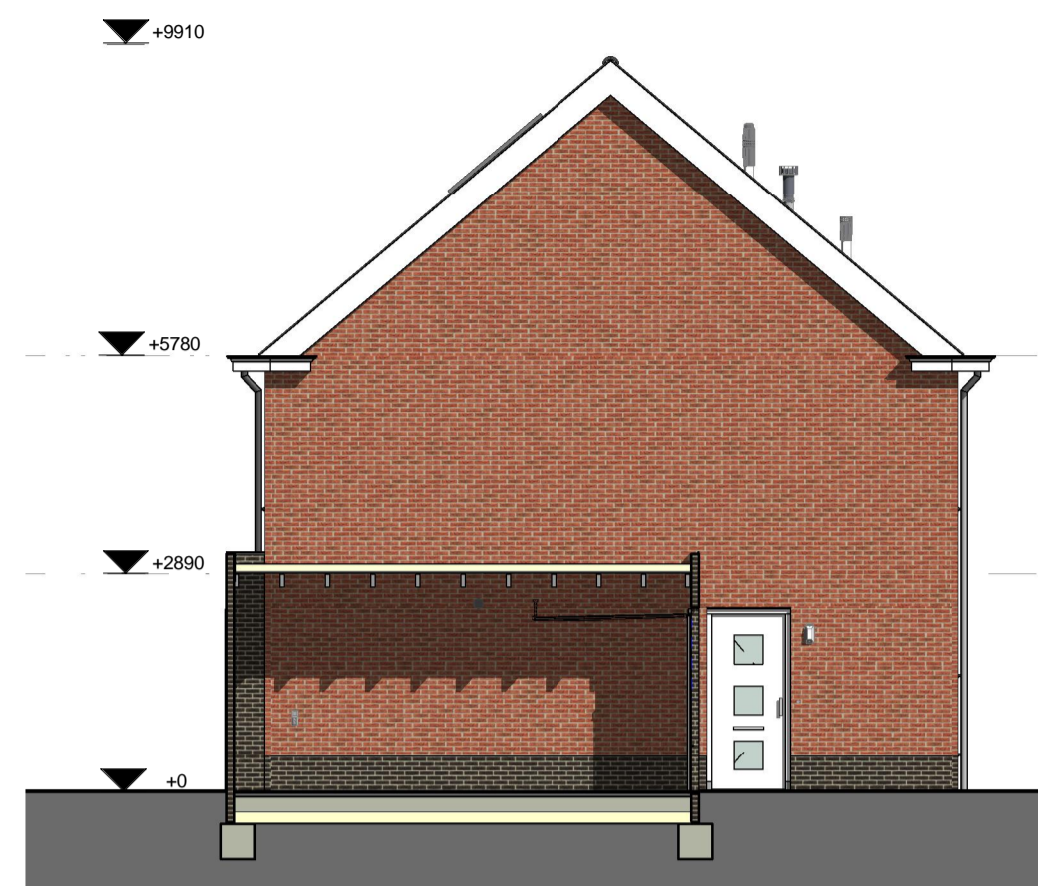




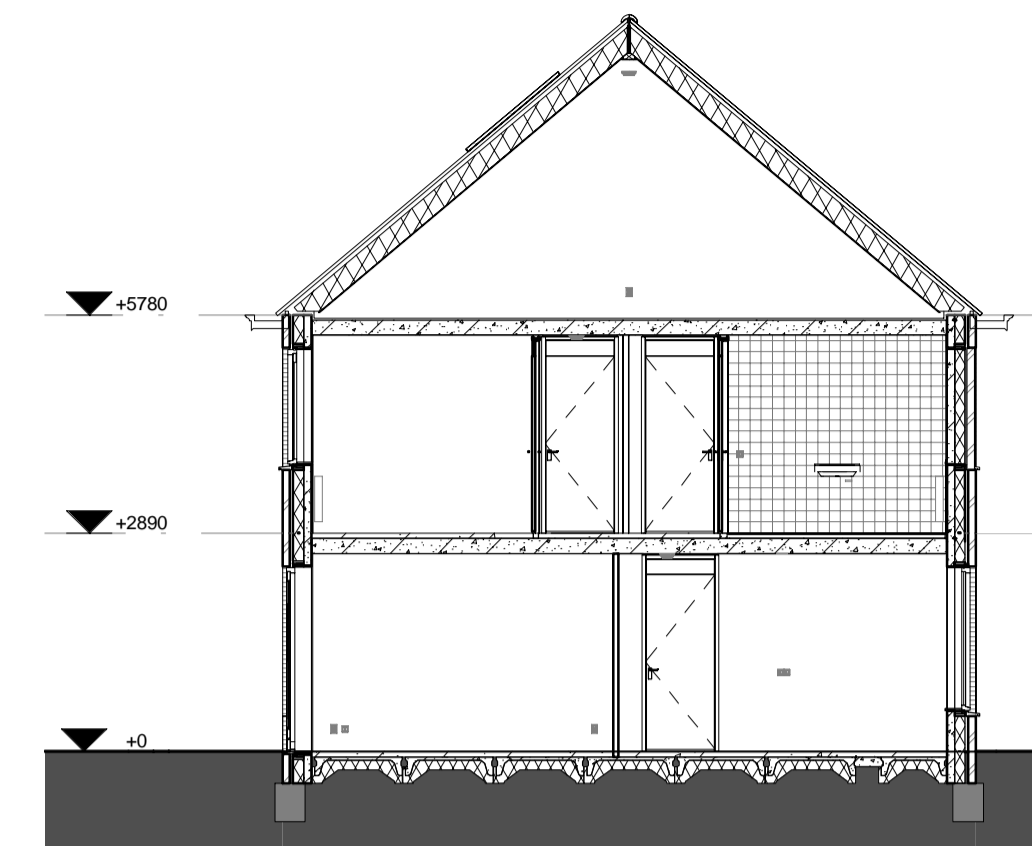
voorgevel



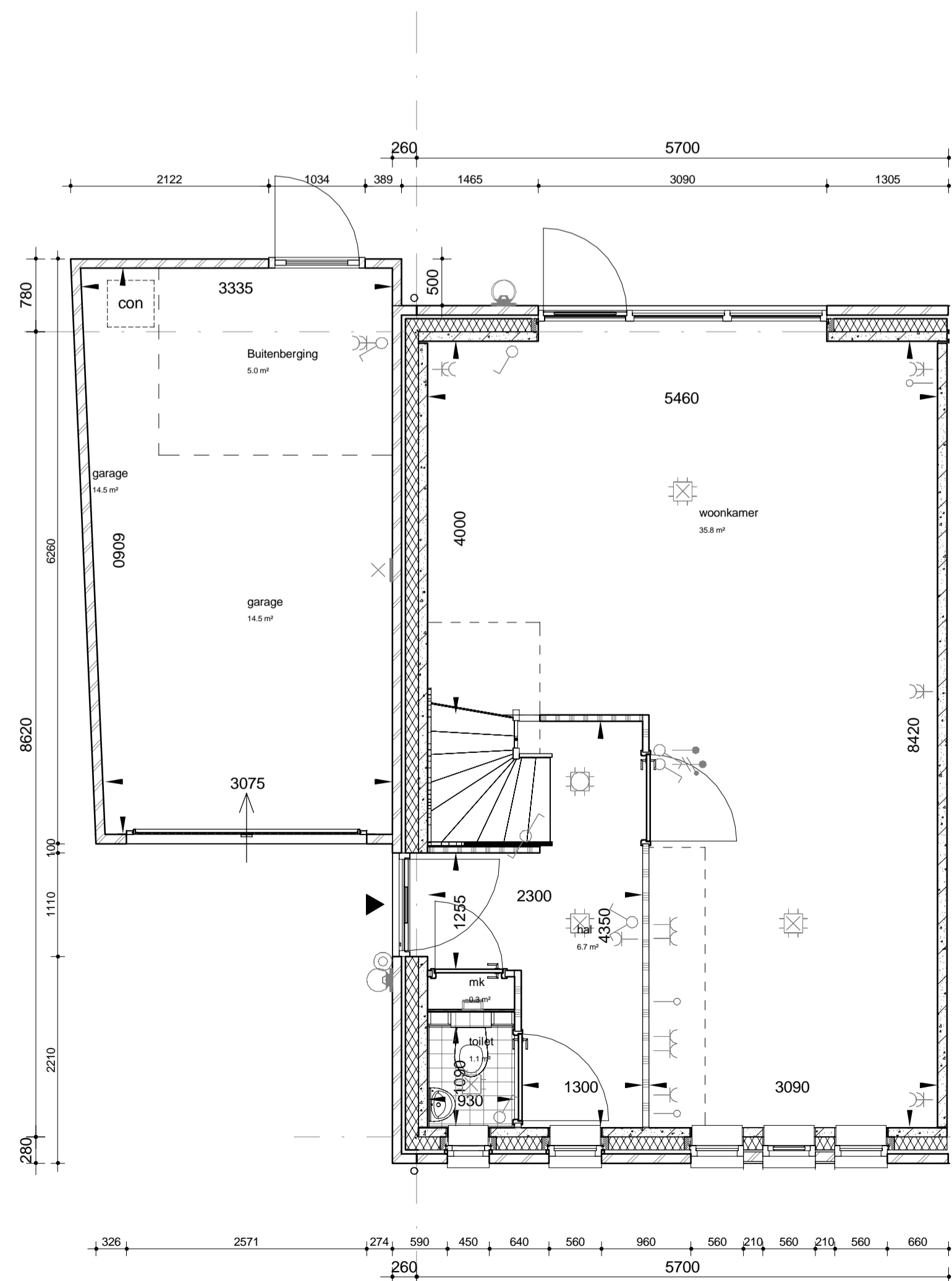
linker zijgevel



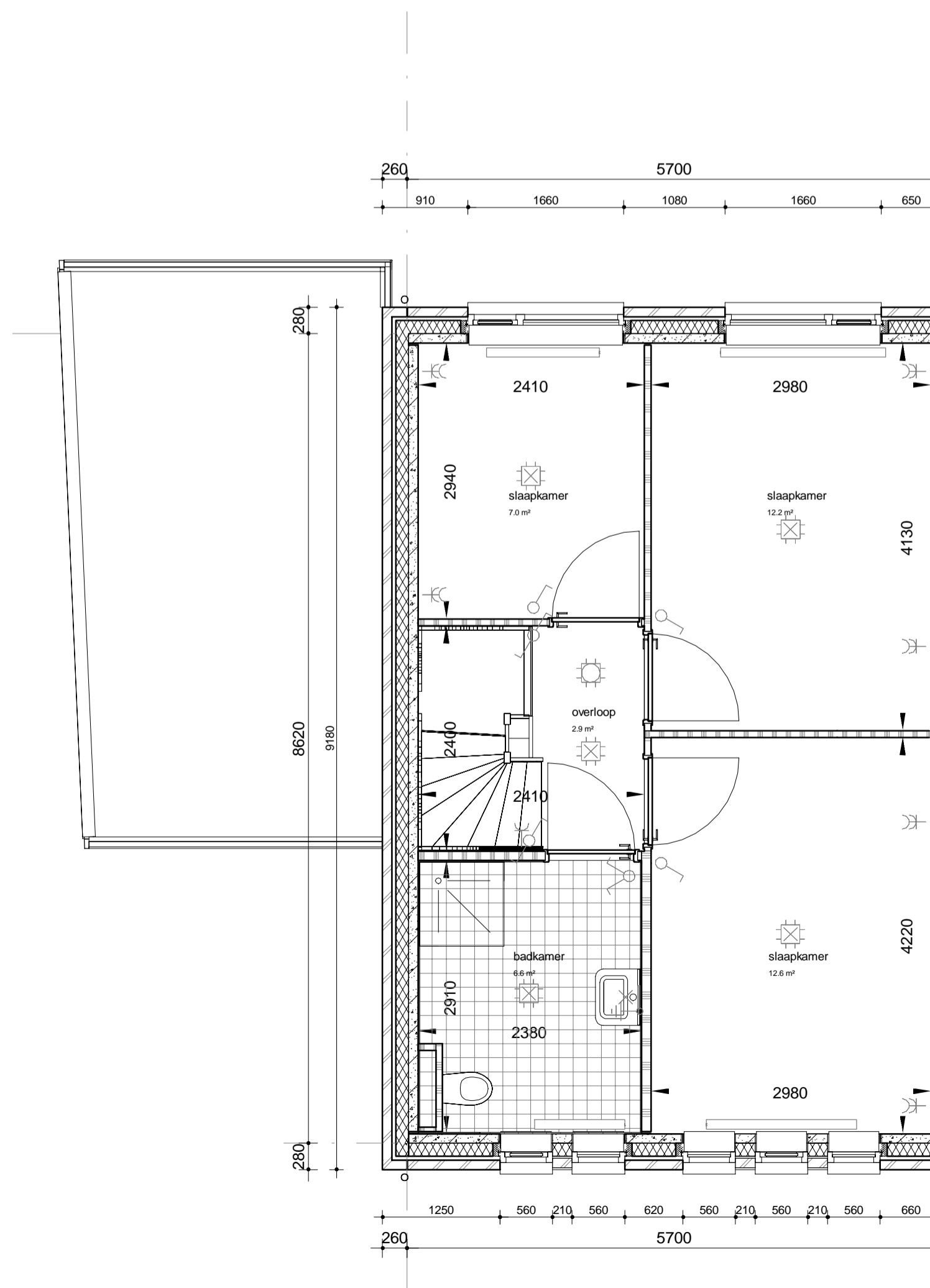
achtergevel



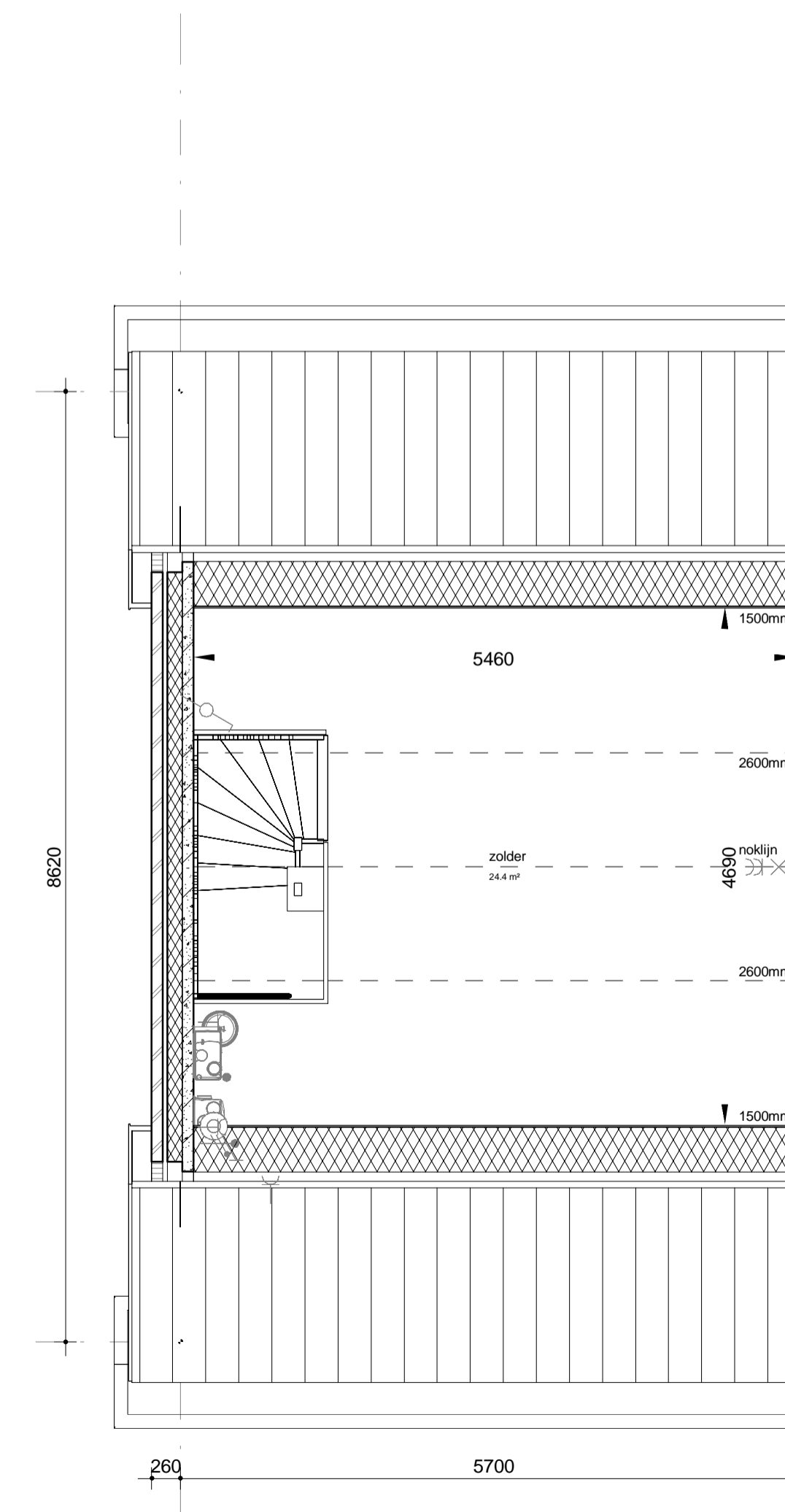
doorsnede



begane grond



eerste verdieping



tweede verdieping

Materialisering:

Omschrijving:	Materiaal:	Kleur:
Gevelmetselwerk	baksteen, schoon metselwerk	rood-bruin
Plintsteen	baksteen, schoon metselwerk	zwart
Metselmortel	doorstrijkmortel	antraciet
Dakpannen	keramische pan	zwart engobe
Kozijnen	hout	RAL 9010
Drassende delen / deuren	hout	RAL 9010
Voordeur	hout	RAL 9010
Wielerslagen	keramische waterslagen	zwart
Boelborden / dakoverstek	hout / garantieplex	RAL 9010
Goten	aluminium	RAL 9010
Hemelwaterafvoer	pvc	grijs
Daktrim	aluminium	RAL 9010
Gevelbekleding dakkapel	hout / garantieplex	RAL 9010 (kanteldeur)
Garagedeur	staal	RAL 9010 (kanteldeur)

Remvool installaties

- Loos
- Bedraad
- Enkeelpolige schakelaar
- Serienschakelaar
- Wisselschakelaar
- Combinatie schakelaar + wcd (1 inbouwdoos)
- Combinatie enkelepolige schakelaar + wcd dubbel geaard opbouw
- Drukker t.b.v. zoomer
- Zoomer
- Wandcontactdoos enkel geaard
- Wandcontactdoos dubbel geaard
- Wandlicht aansluitpunt binnen
- Wandlicht aansluitpunt buiten
- Centraal aardpunt
- Centraaldoos + schaanstulp
- Optische rookmelder
- Hoofdbediening MV Stork ConforFan S CO2
- Afsluip MV
- Radiator



realisatie: **hazenberg | tbi** | **BOORM**
 architectuur | infrastructuur | BIM engineering

project: Jacobsveld te Bosschenhoofd

betreff: Woning Type B_basis
 bouwnummer 4

datum: 11-01-2016
 getekend: Author
 schaal: 1:50 / 1:100
 formaat: A1

projectnummer: P15168
 tekeningnummer: VK -140